

IL SISTEMA INTEGRATO DI RACCOLTA DOMICILIARE

L'APPLICAZIONE A VOLPIANO

L'AMMINISTRAZIONE COMUNALE

REQUISITI

- Convinzione della Amministrazione Comunale
- Coinvolgimento di partner affidabili (progettazione e servizio)

RISULTATI

- Costo del servizio
- Risultati di raccolta differenziata
- Riappropriazione di spazi comunali
- La risposta dei cittadini

IL TERRITORIO PRIMA



IL TERRITORIO PRIMA



IL TERRITORIO PRIMA



IL TERRITORIO DOPO



IL TERRITORIO DOPO

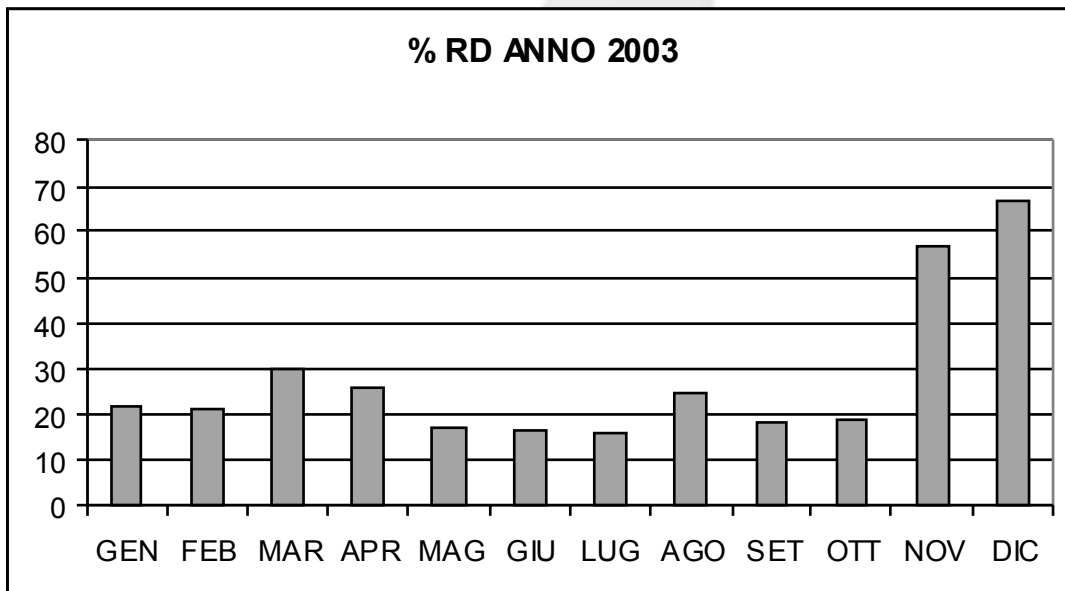


SETA SPA

COMUNE DI VOLPIANO



LA RACCOLTA



IL GESTORE DEI SERVIZI (SETA SPA)

PRE-CONDIZIONI

- Adesione convinta al cambiamento
- Modalità di gestione
- Adattamento della struttura aziendale alla nuova tipologia di servizio

SERVIZIO

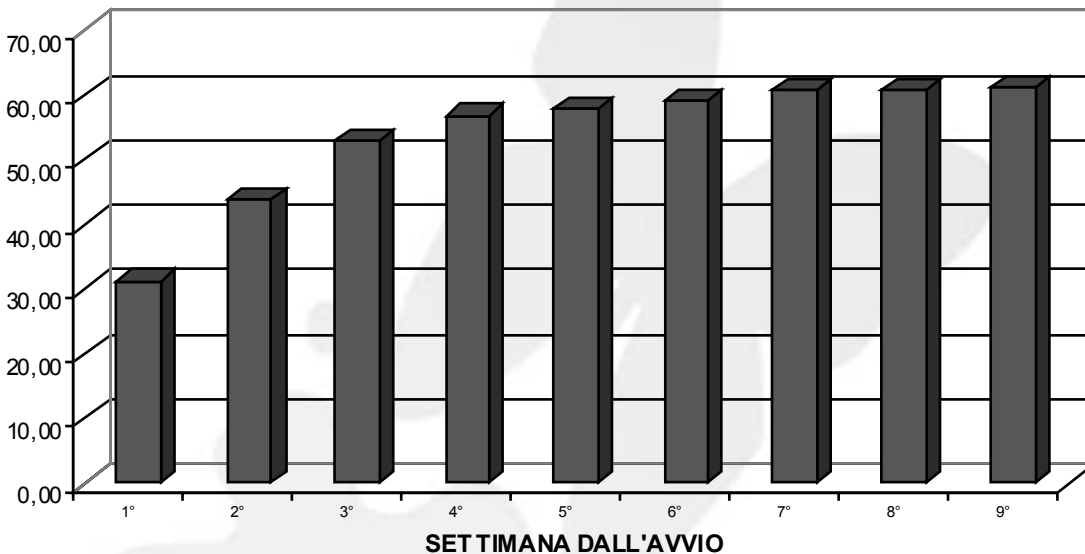
- Risultati e prospettive
- Ecocentro (centro raccolta differenziata)
- L'ispettore ecologico
- Esperienza di gestione tariffa

ECOCENTRO



RISULTATI

RACCOLTA DIFFERENZIATA SETTIMANALE
DOPO L'AVVIO DEL SISTEMA INTEGRATO



novembre

dicembre

CONCLUSIONI

L'applicazione del sistema integrato è possibile
e produce risultati tangibili

Richiede l'adesione convinta, la competenza
professionale e l'impegno
di tutte le componenti coinvolte